



MASSE CYLINDRIQUE ACIER INOXYDABLE BROSSE DE

100 kg à 2000 kg

CYLINDRICAL STAINLESS STEEL BRUSHED WEIGHTS FROM 100 kg TO 2000 kg



Utilisation - Use

Masses destinées à la vérification ou l'étalonnage des poids de classe M₁, et éventuellement de la classe M₂. Egalement destinées à l'utilisation lors des transactions commerciales importantes (par exemple, métaux précieux et pierres) et avec des instruments de pesage de classe II (précision fine).

Weights intended for use in the verification or calibration of class M₁, and possibly class M₂ weights. Also intended for use in important commercial transactions (e.g. precious metals and stones) on weighing instruments of high accuracy class II.

Description - Description

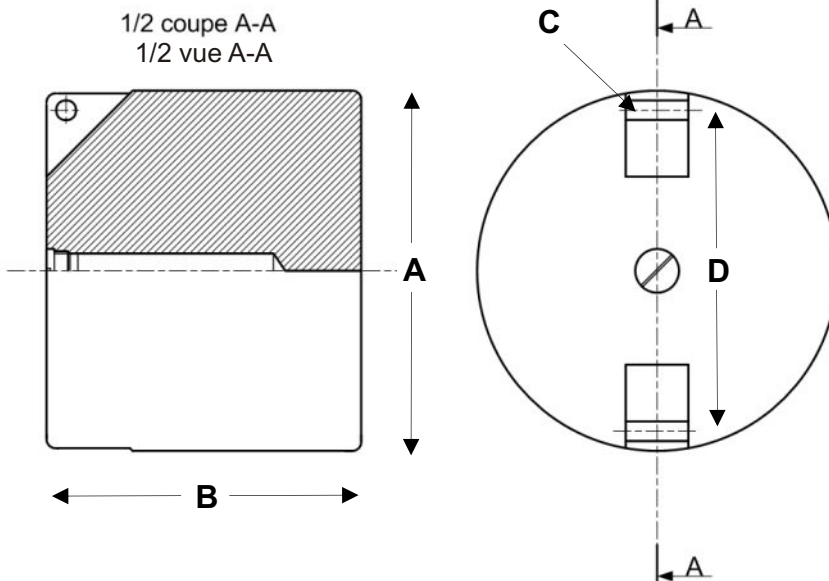
Référentiel - Conformité : Recommandation OIML R111

Conformity : Recommendation OIML R111

Caractéristiques Acier inoxydable : **Magnétisation permanente :** < 80 μT
Stainless Specifications steel *Permanent magnetisation*

Masse volumique : 8000 ±100 kg/m³ **Rugosité :** Rz(μm) < 5 - Ra(μm) < 1
Density *Roughness*

Susceptibilité magnétique : χ < 0,8



Identification

500
ZL 349
F

Dimensions en mm
Dimension in mm

Caractéristiques techniques - Technical specifications

Masse avec cavité d'ajustage. Identification pour assurer la traçabilité.

Weight with adjustment cavity - Identification for the traceability.

Valeur nominale Nominal value	100 kg	200 kg	500 kg	1000 kg	2000 kg
Réf.	2074413	2084413	2094413	3014413	3024413
A - Ø	275	335	460	580	720
B	236	304	392	490	633
C	18	18	25	30	30
D	214	285	410	530	670
EMT ± δm en g MPE ± δm in g	1,6	3	8	16	30

Référence moyen de préhension : 6670000
Reference of the handling system



EMT : Erreurs Maximales Tolérées - MPE : Maximum Permissible Errors

Les modifications, erreurs et fautes d'impression ne peuvent donner lieu à aucun dédommagement - ZWIEBEL se réserve le droit de modifier ses produits sans préavis.
The modifications, mistakes or typing mistakes cannot lead to any compensation - ZWIEBEL reserves the right to modify its products without notice.