

Utilisation - Use

Poids destinés à la vérification ou l'étalonnage des poids de classe M₃ et des instruments de pesage de classe III (précision moyenne).

Weights intended for use in the verification or calibration of class M₃ weights and for use with weighing instruments of medium accuracy class III.

Description - Description

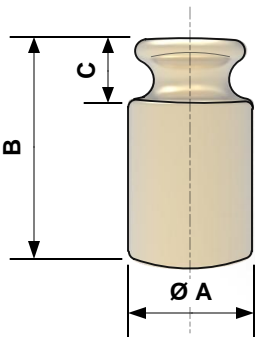
Référentiel - Conformité : Recommandation OIML R111



Conformity : Recommendation OIML R111




Matière <i>Material</i>	Rugosité <i>Roughness</i>	Masse volumique <i>Density</i>
Laiton <i>Brass</i>	Rz(µm) < 5 Ra(µm) < 1	8400 ± 250 kg/m ³

Magnétisation permanente < 250 µT

Permanent magnetisation



Identification <i>Identification</i>	En option - Options
	 ACCREDITATION N° 2.1218 MASSE Etalonnage <i>Calibration</i>

Nos accessoires - Accessories	
 Préhension <i>Handling system</i>	 660 0000 Gants coton <i>Cotton gloves</i>
 Valise plastique <i>Plastic case</i>	 Coffret bois <i>Wooden case</i>

Caractéristiques techniques - Technical specifications



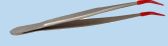

Poids de 1 g à 50 g : Version monobloc, sans cavité d'ajustage.

Poids de 100 g à 10 kg : Version avec cavité d'ajustage scellée par une pastille de plomb.

Sauf avis contraire, tous les poids sont identifiés afin d'assurer leur traçabilité.

Weights from 1 g to 50 g : one bloc material. Without adjustment cavity.

Weights from 100 g to 10 kg : with an adjustment cavity sealed with a lead plug. Without notice all the weights are identified in order to allow their traceability.

Valeur nominale <i>Nominal value</i>	1 g	2 g	5 g	10 g	20 g	50 g	100 g	200 g	500 g	1 kg	2 kg	5 kg	10 kg
Référence <i>Reference</i>	101 1111	102 1111	103 1111	104 1111	105 1111	106 1111	107 1111	108 1111	109 1111	201 1111	202 1111	203 1111	204 1111
Ø A	6,0	6,0	8,0	10,0	13,0	18,0	22,0	28,0	38,0	48,0	60,0	80,0	100,0
B	6,0	10,6	14,7	18,2	21,7	28,7	37,1	46,5	61,6	79,8	99,5	140,8	177,8
C	2,8	2,8	3,9	4,6	5,6	8,0	11,0	12,5	17,0	22,0	28,0	37,0	47,0
EMT ± δm en mg <i>MPE ± δm in mg</i>	3	4	5	6	8	10	16	30	80	160	300	800	1600
Système de préhension <i>Handling system</i>	661 0000 (100 mm) 						692 0000 (220 mm) 					669 0000	664 0000
	670 0000 (150 mm) 								693 0000	695 0000	694 0000		

EMT : Erreurs Maximales Tolérées - MPE : Maximum Permissible Errors

Dimensions en mm - Dimensions in mm

ZWIEBEL SAS - SAINT JEAN SAVERNE - BP 50002 - F-67701 SAVERNE CEDEX

Tél. - Tel. : +33 (0)3.88.71.53.10 - Fax: +33 (0)3.88.71.20.92

E-mail : commercial@zwiebel.fr - www.zwiebel.fr