

Utilisation - Use

Poids destinés à assurer la traçabilité entre les étalons de masse nationaux (dont les valeurs dérivent du Prototype International du kilogramme) et les poids de classe E2 et inférieures.

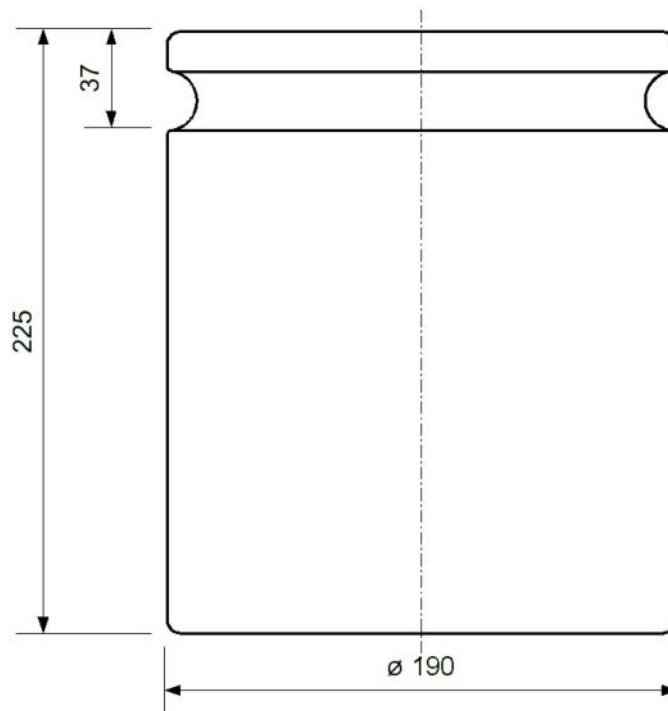
Les poids ou séries de poids doivent toujours être accompagnés d'un certificat d'étalonnage.

*Weights intended to ensure the traceability between the national masses (with values coming from the International Prototype of the kilogram) and weights of class E2 and lower.
Class E1 weights or weight sets shall be accompanied by a calibration certificate.*

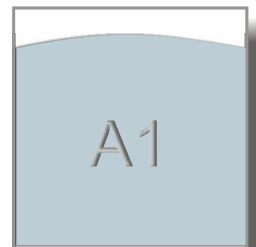
Description - Description

Réf. : **2064319**
Ref.:

Référentiel - Conformité : Recommandation OIML R111
Conformity : Recommendation OIML R111



Identification



Dimensions en mm
Dimension in mm

Caractéristiques techniques - Technical specifications

Poids sans cavité d'ajustage constitué d'une seule pièce de matériau. Identification pour assurer la traçabilité.

One bloc material without adjustment cavity - Identification for the traceability

Caractéristiques Acier inoxydable :
Specifications Stainless steel

Masse volumique : 8000 ±60 kg/m³

Density

Susceptibilité magnétique : $\chi < 0,02$

Magnetic susceptibility

Magnétisation permanente : $< 2,5 \mu T$

Permanent magnetisation

Rugosité : Rz(μm)<0,5 - Ra(μm) <0,1

Roughness

EMT ± δm en mg : 25

MPE ± δm in mg

EMT : Erreurs Maximales Tolérées - MPE : Maximum Permissible Errors

Référence poignée de préhension : 6590000
Reference of the handling system

