

**Utilisation - Use**

Poids destinés à la vérification ou l'étalonnage des poids de classe F<sub>1</sub> et pour utilisation avec des instruments de pesage de classe I (précision spéciale). Les poids ou séries de poids de classe E<sub>2</sub> doivent toujours être accompagnés d'un certificat d'étalonnage.

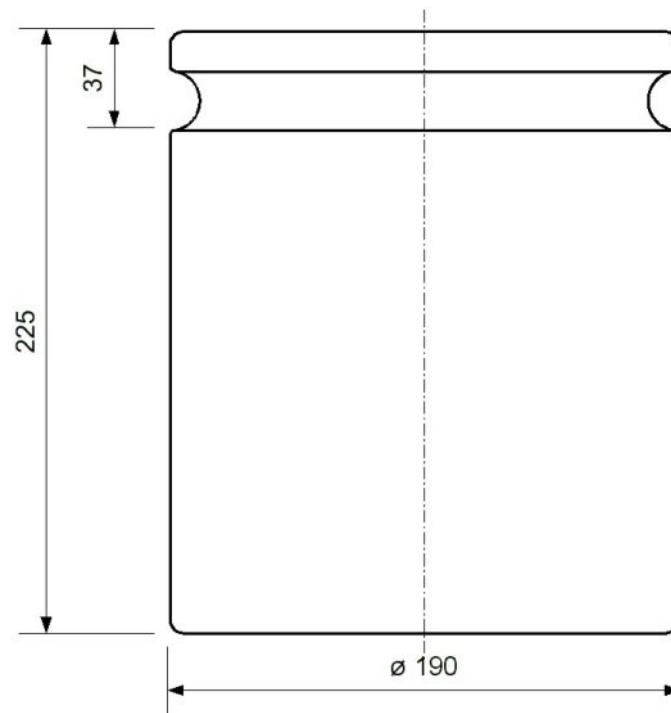
*Weights intended for use in the verification or calibration of class F<sub>1</sub> weights and for use with weighing instruments of special accuracy class I. Class E<sub>2</sub> weights or weight sets shall be accompanied by a calibration certificate.*

**Description - Description**

Réf. : **2064318**  
Ref.:

**Référentiel - Conformité** : Recommandation OIML R111

*Conformity : Recommendation OIML R111*



Identification



Dimensions en mm  
Dimension in mm

**Caractéristiques techniques - Technical specifications**

**Poids sans cavité d'ajustage constitué d'une seule pièce de matériau. Identification pour assurer la traçabilité.**

*One bloc material without adjustment cavity - Identification for the traceability*

**Caractéristiques Acier inoxydable :**

*Specifications Stainless steel*

**Masse volumique** : 8000 ±60 kg/m<sup>3</sup>

*Density*

**Susceptibilité magnétique** :  $\chi < 0,07$

*Magnetic susceptibility*

**Magnétisation permanente** :  $< 8 \mu T$

*Permanent magnetisation*

**Rugosité** : Rz(μm) < 1 - Ra(μm) < 0,2

*Roughness*

**EMT ± δm en mg** : 80

*MPE ± δm in mg*

**EMT : Erreurs Maximales Tolérées - MPE : Maximum Permissible Errors**

**Référence poignée de préhension** : 6590000

*Reference of the handling system*



ZWIEBEL SAS  
SAINT JEAN SAVERNE  
BP 50002  
F67701 SAVERNE CEDEX



Tél : +33 (0)3.88.71.53.10  
Fax: +33 (0)3.88.71.20.92



E-mail :  
commercial@zwibel.fr



www.zwibel.fr