

**Utilisation - Use**

Poids destinés à assurer la traçabilité entre les étalons de masses nationaux (dont les valeurs dérivent du Prototype International du kilogramme) et les poids de classe E2 et inférieures. Ils sont également utilisés avec des micro-balances. Les poids ou séries de poids doivent toujours être accompagnés d'un certificat d'étalonnage.

Weights intended to ensure the traceability between the national mass standards (with values derived from the International Prototype of the kilogram) and weights of class E2 and lower. They are also used with micro-balances. Class E1 weights or weight sets shall be accompanied by a calibration certificate.

**Description - Description**

Référentiel - Conformité : Recommandation OIML R111  
Conformity : OIML R111 Recommendation

Caractéristiques Acier inoxydable :  
Stainless steel specifications :

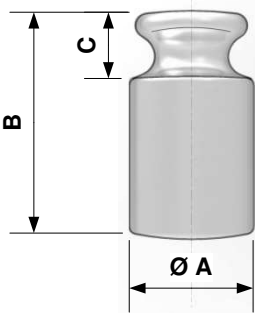
Masse volumique : 8000 ±60 kg/m<sup>3</sup>  
Density



Rugosité : Rz(µm) < 0,5 - Ra(µm) < 0,1  
Roughness

Susceptibilité magnétique :  
Magnetic susceptibility

m < 1 g                    χ < 0,25  
2 g < m < 10 g        χ < 0,06  
m > 20 g                χ < 0,02

Magnétisation permanente : < 2,5 µT  
Permanent magnetisation







Identification <i>Identification</i>	En option <i>Option</i>
	 ACCREDITATION N° 2.1218 Portée disponible sur www.cofrac.fr <b>Etalonnage</b> <i>Calibration</i>

Nos accessoires - Accessories	
 <b>Préhension</b> <i>Handling system</i>	 <b>660 000</b> <b>Gants coton</b> <i>Cotton gloves</i>
 <b>Coffret bois</b> <i>Wooden box</i>	 <b>Valise plastique</b> <i>Plastic case</i>

**Caractéristiques techniques - Technical specifications**

Poids sans cavité d'ajustage constitué d'une seule pièce de matériau. Identification pour assurer la traçabilité.

One bloc material without adjusting cavity - Identification for the traceability

Valeur nominale <i>Nominale value</i>	1 g	2 g	5 g	10 g	20 g	50 g	100 g	200 g	500 g	1 kg	2 kg	5 kg	10 kg	20 kg
<b>Référence</b> <i>Reference</i>	101 4319	102 4319	103 4319	104 4319	105 4319	106 4319	107 4319	108 4319	109 4319	201 4319	202 4319	203 4319	204 4319	205 4319
Ø A	6,0	6,0	8,0	10,0	13,0	18,0	22,0	28,0	38,0	48,0	60,0	80,0	100,0	140,0
B	6,0	10,4	14,45	18,0	21,6	28,6	38,0	46,8	63,5	80,0	101,5	142,4	181,6	192,2
C	2,8	2,8	3,9	4,6	5,6	8,0	11,0	12,5	17,0	22,0	28,0	37,0	47,0	64,0
<b>EMT ± δm en mg</b> <i>MPE ± δm in mg</i>	0,010	0,012	0,016	0,020	0,025	0,030	0,05	0,10	0,25	0,50	1,0	2,5	5,0	10
<b>Système de préhension</b> <i>Handling system</i>	666 0000 (125 mm)							692 0000 (200 mm)		693 0000 694 0000		669 0000 664 0000		665 0000
														

EMT : Erreurs Maximales Tolérées - MPE : Maximum Permissible Errors  
Dimensions en mm - Dimensions in mm

ZWIEBEL SAS - SAINT JEAN SAVERNE - BP 50002 - F-67701 SAVERNE CEDEX  
Tél. - Tel. : +33 (0)3.88.71.53.10 - E-mail : commercial@zwiebel.fr - www.zwiebel.fr